



iFAS V4 Release 9

Erfüllt aktuellste Anforderungen.

Technologien werden immer schnelllebig und entwickeln sich rasant weiter.

Es ist eine grosse Herausforderung den Erwartungen aller Geschäftspartner gerecht zu werden. Dafür braucht es Know-how, Flexibilität und unterstützende Systeme.

Mit dem iFAS V4 Release 9 werden die aktuellsten Trends und Technologien abgedeckt. Sie legen durch aktuelle Betriebssysteme gerade heute eine wichtige Basis für Ihre Datensicherheit.

Wir freuen uns, Ihnen hier die wichtigsten Erweiterungen zu präsentieren.

iFAS V4 hat die volle Unterstützung von Microsoft Server und Crystal Reports 2016

Der neue iFAS Release 9 ist kompatibel mit den folgenden Systemen:

- Microsoft Windows Server 2016
- Microsoft SQL Server 2016
- Crystal Reports 2016
- Microsoft Windows 10 (bereits ab iFAS V4 Rel. 8)

Globale Suche

Seit dem Release 8 existiert die neue Funktion «Globale Suche». Diese wurde für den Release 9 verfeinert und weiter ausgebaut. Die Suche schliesst nun auch die Dokumente im DMS (DokumentenManagementSystem) PROXESS mit ein.

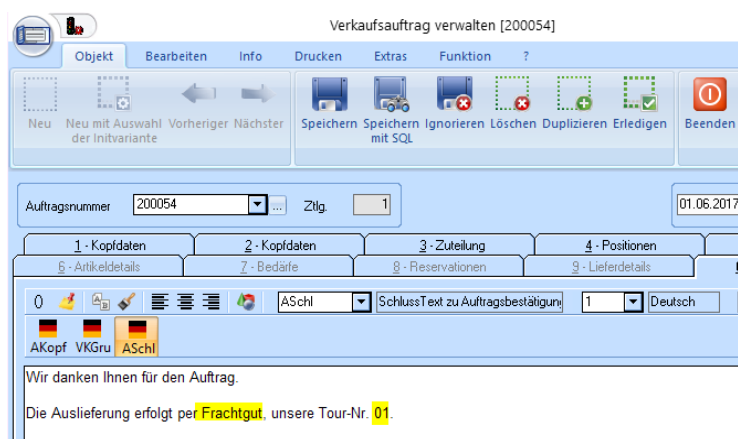
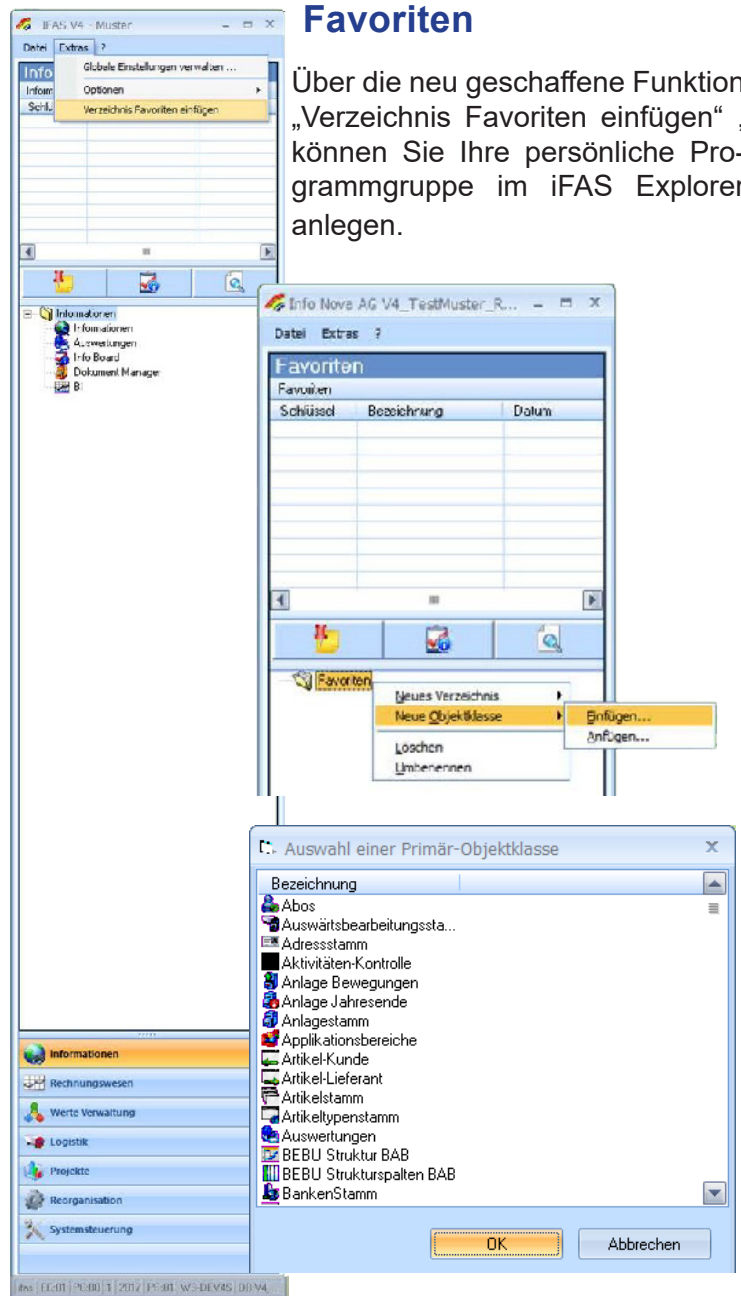
Funktionsumfang

- ✓ Objektbereiche können für die Suche aktiviert/deaktiviert werden
- ✓ Anzeige der Trefferanzahl je Objektbereich
- ✓ Direkter Aufruf der Verwaltungsfunktion für das ausgewählte Objekt
- ✓ Die Globale Suche funktioniert auch im Applikationsfenster

Trefferliste der globalen Suche	Meier
Artikelstamm (0)	
Debitorenstamm (4)	- Debitorenstamm (4)
Druckauswahl (0)	10004 Rudolf MEIER Lederwaren Se
Einkaufsbestellung (0)	10005 MEIER & Sohn Import und Expo
Kreditorenstamm (2)	10012 MEIER & Co. AG Baumaschine
Parameter Tabellen (0)	10013 Hatt MEIER & Sohn Bahnhofst
Produktionsauftrag (0)	- Kreditorenstamm (2)
Programme (0)	20017 Hatt MEIER & Sohn Bahnhofst
Service Gerätestamm (1)	20021 Rudolf MEIER Lederwaren Se
Serviceauftrag	- Service Gerätestamm (1)
Verkaufsbeleg (0)	GER-0025 10004 Rudolf MEIER Led

Favoriten

Über die neu geschaffene Funktion „Verzeichnis Favoriten einfügen“, können Sie Ihre persönliche Programmgruppe im iFAS Explorer anlegen.



Variablen in Zusatztexte einfügen

Zusätzlich zur bestehenden Eingabe von Text-Stopps können folgende Variablen in den Textkonserven eingebunden werden (mit/ohne Text-Stopp):

- ✓ Globale Konstante
- ✓ Masken-Feld
- ✓ Partab-Feld

PopUp-Fenster (Hinweis-Text) automatisch einblenden

Wichtige Informationen zu Kunden, Lieferanten und/oder einem Artikel können nun automatisch eingeblendet werden, sobald das Objekt ausgewählt wird.

Die Information kann auch jederzeit mittels ToolTip eingeblendet werden:

The screenshot shows the 'Verkaufsauftrag verwalten [200049]' window. A tooltip is displayed over the '10019' debtor ID, containing the following text:

Das ist ein Informationstext zum Debitor 10019 in der Textart INFO.
Ist zum Debitor ein solcher Text erfasst wird in der Verkaufsanwendung des iFAS V4 beim Erfassen dieses Debtors als "Besteller" ein roter Punkt angezeigt der auf vorhandene Texte hinweist.
Der Text wird im Debitorenstamm verwaltet und kann überall wo dieser Debitor in der Logistikumgebung eingesetzt wird, abgefragt werden.

Below the tooltip, a table lists debtors with the following columns: Name, Land, PLZ, Ort.

Name	Land	PLZ	Ort
AA Bucher & Schreiber	CH	5400	Baden
AA Bucher & Schreiber	CH	5400	Baden
AA Bucher & Schreiber	CH	5400	Baden

Suchresultate im Watch bleiben gespeichert

Die Anzeige der vorherigen Objekte im Watch bleiben gespeichert und können wieder eingeblendet werden. Zusätzlich kann die Anzeige gruppiert werden.

The screenshot shows the 'Debitoren - Verwalten' window. The search results are displayed in a table with the following columns: Währung, Adress-Kennwort, Debitorennummer, Adresszeile 1, Land, PLZ, Ort, Adresszeile 2, Adresszeile 3.

Währung	Adress-Kennwort	Debitorennummer	Adresszeile 1	Land	PLZ	Ort	Adresszeile 2	Adresszeile 3
05 (1)	mercier, paris	10009	E. Mercier & Cie.	FR	92018	Paris		12, rue Pasteur
00 (5)	meier, zürich	10005	Meier & Sohn	CH	8001	Zürich	Import und Export	Bahnhofstr. 42
	meier, solothurn	10012	Meier & Co. AG	CH	4500	Solothurn	Baummaschinen	Löwenstr. 12
	muster, weinfelden	10015	Fritz Muster	CH	8570	Weinfelden	Spenglerei	Oberdorfstr. 6
	muster, winterthur	10011	Muster & Co. AG	CH	8400	Winterthur	Textilfabrik	Gartenstr. 2
	meier, horgen	10004	Rudolf Meier	CH	8810	Horgen	Lederwaren	Seestr. 18

Track & Trace

Ab diesem Release lassen sich Ihre Versände spielend leicht über einen Link verfolgen.



ISO 20022 – Harmonisierung Zahlungsverkehr

Kreditoren Fakturen inkl. Vorerfassung

Funktionsumfang

- ✓ QR-Code übernehmen aus PDF-Beleg (z.B. DMS PROXESS) oder Barcode-Scanning
- ✓ Anzeige der betroffenen Kreditoren
- ✓ Automatische Eröffnung neuer Kreditoren inklusive Adresse und Zahlweg
- ✓ Die ESR-Referenz aus PDF-Rechnungen wird automatisch übernommen

Firma	Betrag	W...
Widmer AG	550.8	CHF

Der Release 9 unterstützt den Zahlungsverkehr ISO 20022 ausserdem mit folgendem Funktionsumfang:

- ✓ Zahlungsauftrag Kreditoren/Lohn (pain.001) XML-Format
- ✓ ESR Zahlungsmeldungen Debitoren (camt.053/camt.054)
- ✓ QR-Code übernehmen in Kreditoren Faktura
- ✓ QR-Code drucken auf Faktura- Formulare
- ✓ Kreditoren-/Lohn Zahlungsverbindungen: IBAN und ESR
Alle anderen Zahlungsverbindungen (z.B. Postcheck, Bankkonto) werden auf IBAN migriert.



E-Rechnung

iFAS V4 unterstützt das Versenden von E-Rechnungen mit dem SIX Format FSCM (weitere auf Anfrage).

Die E-Rechnung kann aus den betroffenen Fakturen (Verkauf/Abo-Fakturierung) in einem separaten Fenster generiert werden.